

Prof. Dr. Bernd Hafenrichter
soffico GmbH

Orchestra
Gegenwart und Zukunft

Motivation

Anforderungen und Bedürfnisse verändern sich mit der Zeit

Veränderung und Wandel bergen Herausforderungen und Potentiale zugleich

1900



1950



2000



Wir gestalten den Wandel: Orchestra ist die Plattform, auf dem Weg in die digitale Zukunft, die Ihnen hilft Herausforderungen zu bewältigen und Potentiale zu nutzen.



Wir liefern unseren Kunden und Partner Lösungen,
die Erfolg, Wachstum und Wettbewerbsfähigkeit in einer
komplexen und herausfordernden,
sich schnell verändernden Welt ermöglichen.

Orchestra – Die Gegenwart

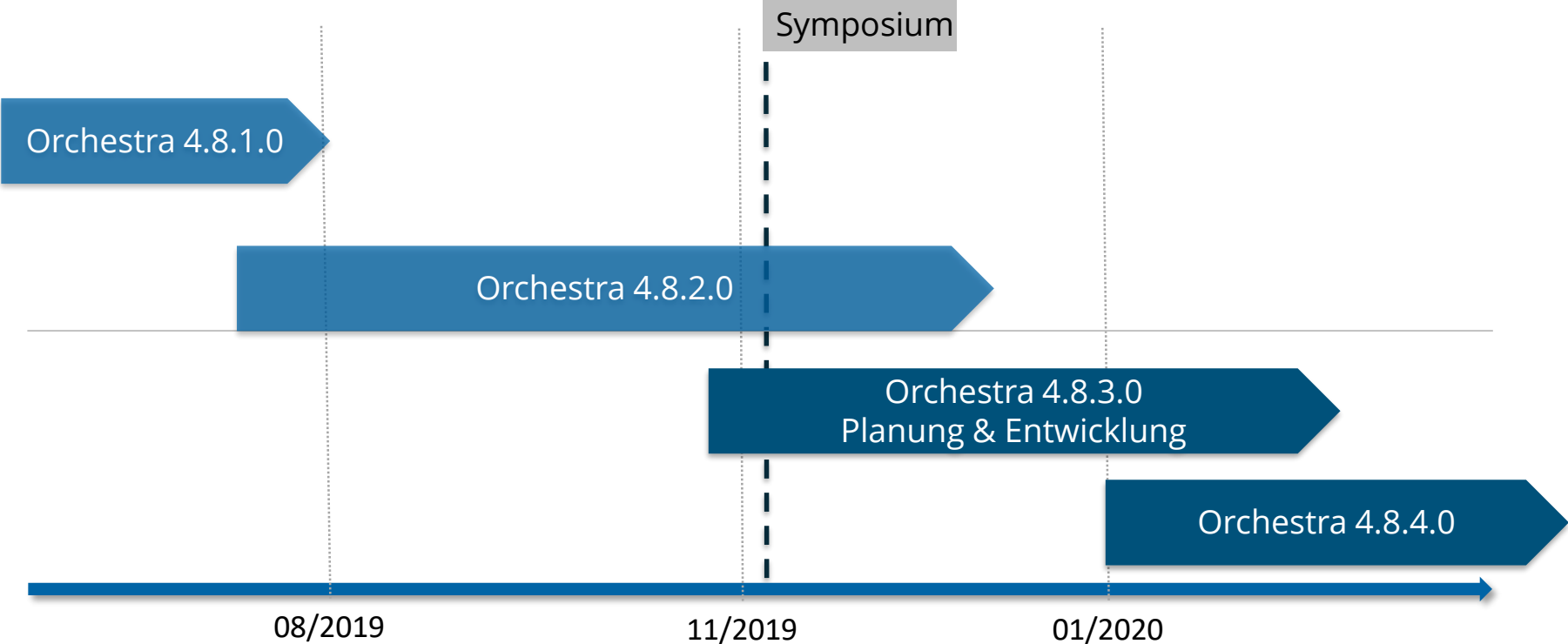
Agilität in der Orchestra-Entwicklung



2017

2018

2019



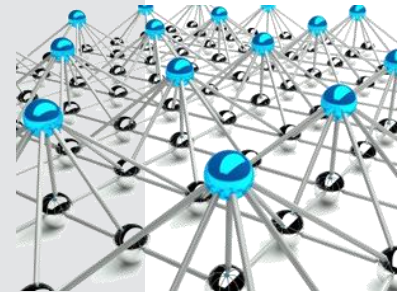
Betrieb & Monitor

- Distributed Monitoring
- Verlinkung mit externer Dokumentation
- Externe URL-Navigation
- Konfigurierbares Process-Logging
- Refakturierung der Signal-View



Orchestra-Core

- Betrieb im Docker-Container
- Dependency-Injection für Laufzeit-Environment
- Optimierte Basisparameter
- Support für insecure Ciphers
- Erweiterte Passwort Security
- Recipient-List Pattern
- Automatische Datenbankoptimierung



Orchestra 4.8.x bringt viele Neuerungen und Verbesserungen mit sich

Channel - Verbesserungen

- FTP
- Mail
- MLLP
- AS2
- JMS
- OPC-UA-Client

Channel - Neuerungen

- ESPA-X
- OPC-UA-Server

Channel - Schulung

- Schulungsmaterial
- Basisframework für Channel-Entwicklung



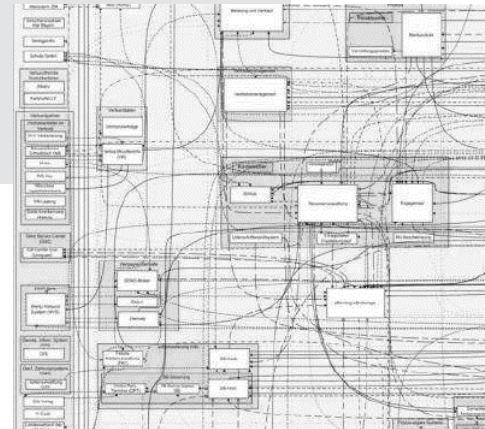
Designer

- Validierung von XPath-Ausdrücken
- Verbessertes Rendering von Prozessmodellen & Routing
- Tooltips für Channels
- Kaskadierbare Mappings



Enterprise Architektur

- Kooperation mit der Universität Augsburg zur automatischen Architekturdokumentation
- Standalone-Prototyp zu Dokumentation einer gesamten Orchestra Landschaft
- Integration in Orchestra-Server (in Arbeit)



Juno

- Definition von redundanten, hochverfügbaren Architekturen
- Betrieb/Deployment per Docker und Kubernetes
- (z.B. Betrieb in einem Router)
- Aufbau skalierbarer Edge-Architekturen



Human-Interaction

- Integrierte Web-Ressources
- Upload und Download
- Rendering von HTML-Formularen über XSLT
- Intelligente Formulare
- Stylesheets



Orchestra 4.8.x bringt viele Neuerungen und Verbesserungen mit sich

Wartung

- Viele Verbesserungen und Korrekturen der bestehenden Orchestra-Komponenten
- Dokumentation

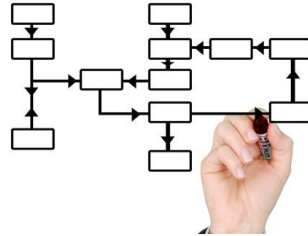


Orchestra – Die Zukunft

Wir gestalten den Wandel zum Nutzen unserer Kunden



Benutzer und Kunden



Geschäftsprozesse



Regularien



Geschäftsmodelle



Maschinen & Technik



Infrastruktur

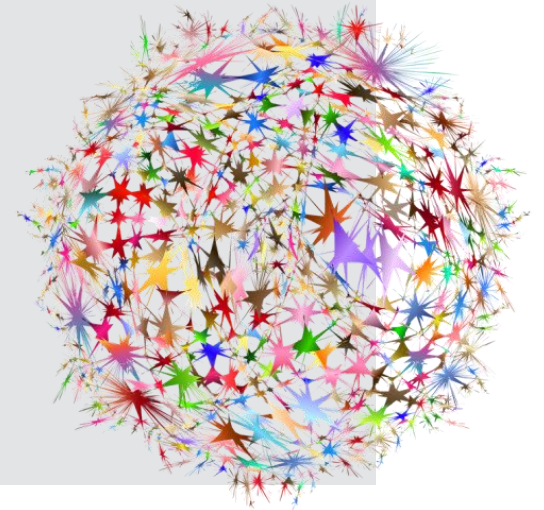
Skalierbarkeit & Management

Horizontale Skalierbarkeit von Orchestra-Infrastrukturen

- Microservice-Architekturen für die Integration
- Management verteilter Infrastrukturen

Refakturierung der Orchestra-Architektur

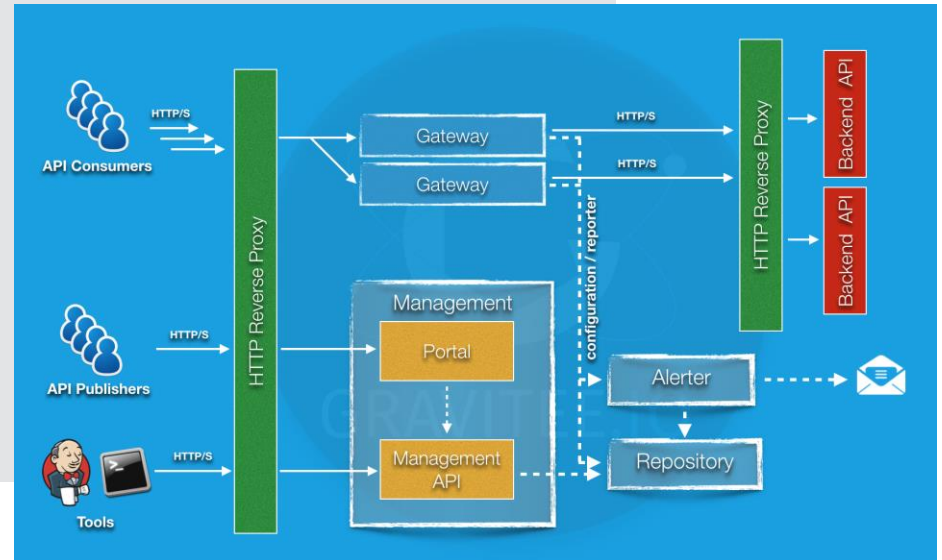
- Verteilung der Datenbanklast
- Optimiertes Housekeeping



API-Integration

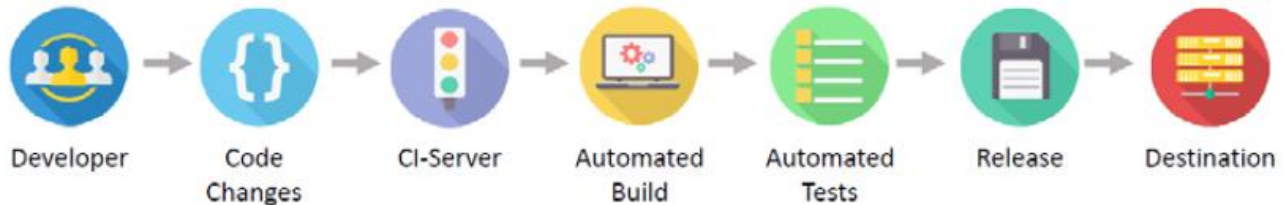
Bereitstellung von öffentliche Orchestra-Diensten über ein API-Gateway

- Kunden/Partner registrieren
- Policies & Filter
- API-Management
- Analytics & Dashboards



CI/CD in der Szenarioentwicklung

- Agile Entwicklung von Szenario
- Schnelle und häufige Bereitstellung von Szenario-Änderungen
- Automatisiertes Testen
- Bereitstellung für die Zielumgebung



Industrie

- OPC-UA-Channel
- OFTP2
- Simatic S7-Anbindung
- Audit-Trail

Health

- Harmonisierung des Produktportfolios zwischen ICW und Orchestra
- FHIR-Gateway
- Message Filtering Agent

Vielen Dank!